



## Les méduses

### Qu'est-ce qu'une méduse ?

Une méduse c'est : un animal nageur (cnidaire) formé de tissus transparents d'apparence gélatineuse, ayant la forme d'une cloche (ombrelle) sous laquelle se trouve la bouche et les tentacules.

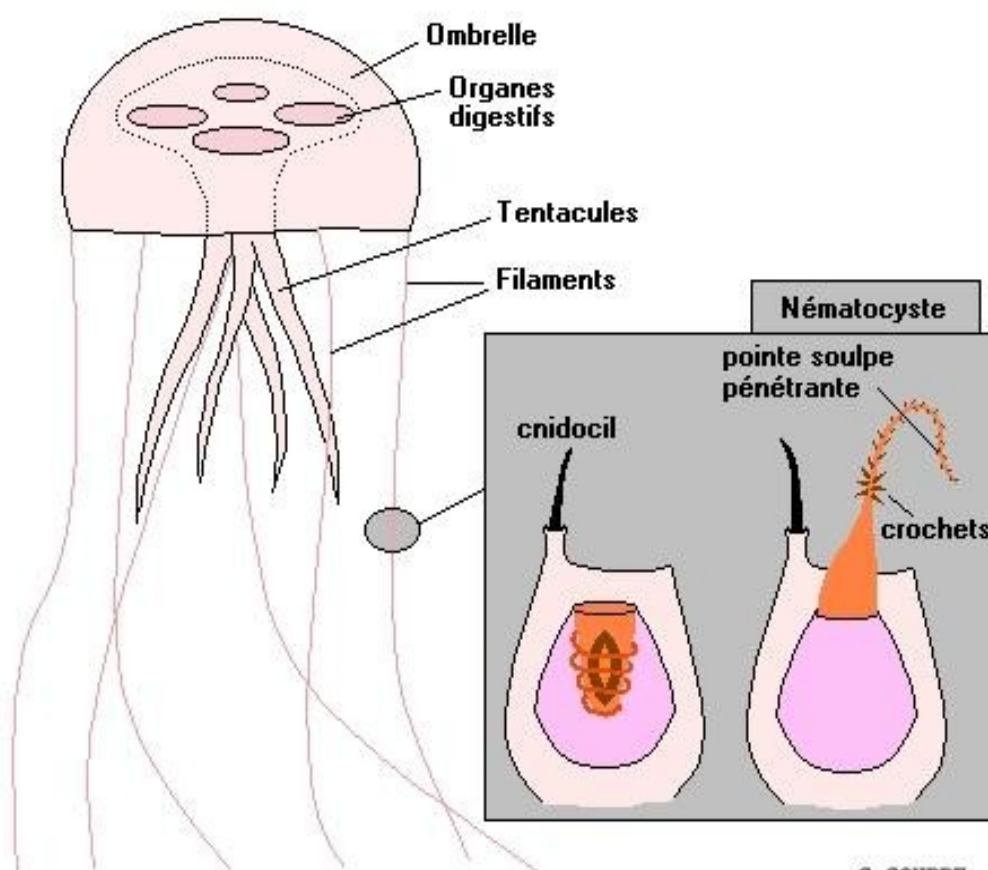
Une méduse peut vivre entre deux jours à deux mois pour les petites espèces et pour les grandes de un an à deux.



## Comment se soigner en cas de piqûres de méduses ?

En cas de piqûres de méduse il faut :

1. Une fois la plaie débarrassée des filaments elle doit de nouveau être rincée (vinaigre ou eau de mer)
2. Appliquez ensuite un désinfectant
3. Prenez un antidouleur si besoin
4. Pour soulager la piqûre vous pouvez appliquer de la Biafine.





## Les siphonophores

### Que sont les siphonophores ?

Les siphonophores sont des colonies de petits animaux marins. Ces colonies forment des chaînes composées de milliers d'individus, pouvant atteindre une quarantaine de mètres de long. Chaque individu de la chaîne est spécialisé dans une tâche différente (propulsion, reproduction, chasse, défense etc...) et ne peut pas vivre séparé de l'ensemble. C'est la raison pour laquelle le siphonophore peut être considéré comme un seul être, ce qui ferait de lui l'être le plus long du monde ; au côté du *Lineus Longissimus* (un ver marin dont la taille peut atteindre 30 mètres). Les siphonophores se déplacent par contraction et possèdent des filaments urticants.

Ils sont pour la plupart bio-luminescents c'est à dire capable de produire de la lumière grâce à une réaction chimique se produisant dans leur organisme. Cela leur permet de leurrer et d'attirer leurs proies (poissons et crustacés).



# Les physalies

## Que sont les physalies ?

Les physalies sont des animaux marins qui sont des cousins des méduses, leur vrai nom est siphonophores marins constitués de tentacules et d'un flotteur translucide.

Les physalies sont composées de 90% d'eau. Elles mesurent entre 10 et 20 centimètres.

Les filaments (aussi appelés nématocystes) quasiment invisibles dans l'eau peuvent s'étirer de 15 à 50 mètres et ce sont eux qui contiennent le poison tant redouté.

Malgré de belles couleurs (bleu, vert, violet, rose...) la physalie est très dangereuse et peut provoquer un 'arrêt cardiaque, dans les 15 minute suivants la piqûre.

Une physalie peut causer des multiples symptômes même morte ou échouée sur une plage elles peuvent piquer.

Elles étaient déjà apparues en 2012.

Même mortes ou échouées sur les plages elles peuvent piquer.

## Photos d'un siphonophore

