

PH : nous connaissons déjà le **f de fée**, aujourd'hui nouveau graphème **ph**

Un **éléphant** qui sera notre mot repère.

### 1 Mémoriser le lexique :

Je pose des devinettes : (l'élève regarde la page 110 du manuel).

C'est l'endroit où l'on achète des médicaments : la pharmacie

C'est l'ensemble des lettres : l'alphabet

C'est un animal qui vit en Afrique, voisin du sanglier : le phacochère

C'est un moyen de transport par câbles suspendus (comme vu lorsque nous avons travaillé sur la ville à BREST) : le téléphérique

C'est un appareil qui permet d'enregistrer la voix : le magnétophone

C'est un roi de l'Egypte ancienne : le pharaon

C'est le métier de celui qui prend des photos : le photographe

C'est un instrument de musique avec des lames et deux petits maillets (des baguettes) : le xylophone

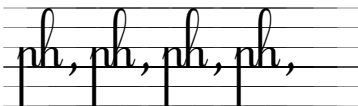
### 2 Je dis un mot il doit te faire penser à un mot de la maison du son, tu me diras lequel et pourquoi.

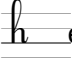
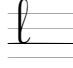
Médicaments (pharmacie), lettres (alphabet) touches (téléphone), défenses (phacochère), câbles (téléphérique), micro (magnétophone), baguette (xylophone), lames (xylophone), pyramide (pharaon), photographie (photographe).

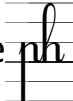
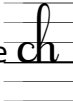
Lecture des 2 lignes de syllabes du manuel p 111, puis jeu du furet.

### 3 Ecriture du « ph »

Tu traces un petit trait penché qui monte, puis tu descends bien droit, 2 lignes. Puis tu lèves le crayon et en haut du trait droit, tu traces une vague. Puis tu remontes faire une grande boucle (3 lignes) et tu descends bien droit, puis tu remontes sur le même trait puis tu traces une vague.



Attention : le travail d'écriture porte surtout sur la confusion possible entre le h  et le l 

Mais aussi la confusion entre le  et le 

4 Ecrire dans l'espace puis sur une feuille ou sur l'ardoise : phin, phon, phai (le ai de lait), pheau (le eau de chapeau)

5 Puis sur le cahier bleu en ayant pris soin d'écrire la date : 