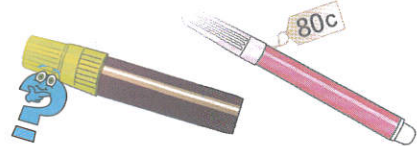


Problèmes : Apprendre à résoudre
Comparaisons multiplicatives

Calcul mental

Problème de référence 1

Le feutre coûte 80 c. Le marqueur coûte 3 fois plus cher que le feutre.
Combien le marqueur coûte-t-il ?



Comprendre l'énoncé

Que faut-il chercher ? *Le prix du marqueur*
Quel est l'article le plus cher ? *Le marqueur*

Coche la phrase qui traduit l'énoncé.

- Le prix du marqueur, c'est le prix du feutre, plus 3 €.
- Le prix du marqueur, c'est 3 fois le prix du feutre.
- Le prix du feutre, c'est 3 fois le prix du marqueur.

Répondre à la question

Calcule, en centimes, le prix du marqueur : $80 \times 3 = 240c$

Convertis ce prix en euros et centimes : $2 \text{ € } 40 \text{ c}$

Rédige une phrase réponse.

Le marqueur coûte 2 € 40 c ou 2,40 €

Attention, l'expression « 3 fois plus que... » ne se traduit pas par l'addition du nombre 3!



Problème de référence 2

Léa s'équipe pour le ski. Elle achète une veste et un pantalon. La veste coûte 80 €. Elle coûte 2 fois plus cher que le pantalon. Combien le pantalon coûte-t-il ?



Comprendre l'énoncé

Que faut-il chercher ? *le prix du pantalon*
Quel est l'article le plus cher ? *la veste*

Coche la phrase qui traduit l'énoncé.

- Le prix de la veste, c'est le prix du pantalon, plus 2 €.
- Le prix de la veste, c'est 2 fois le prix du pantalon.
- Le prix du pantalon, c'est 2 fois le prix de la veste.

Répondre à la question

Calcule le prix du pantalon.

$80 \div 2 = 40 \text{ €}$ ou $2 \times ? = 80 \text{ €}$

Rédige une phrase réponse.

Le pantalon coûte 40 €

Pour trouver le prix du pantalon, tu dois résoudre une multiplication à trou.



Problèmes d'application

1 Pedro et Flora jouent aux cartes. Pedro a gagné 60 points. Il a 3 fois plus de points que Flora. Combien de points Flora a-t-elle ?



Que faut-il chercher ? *Le nombre de points de Flora*

Qui a le plus de points ? *Pédro*

Calcule le nombre de points de Flora, puis **rédige** la réponse.

$3 \times ? = 60$ ou $60 \div 3 = ?$
Flora a 20 points

2 Pour la fête des mères, le fleuriste a vendu 100 bouquets. C'est 4 fois plus que ce qu'il vend un jour de semaine. Combien de bouquets vend-il chaque jour de la semaine ?



$4 \times ? = 100$ ou $100 \div 4 = ?$

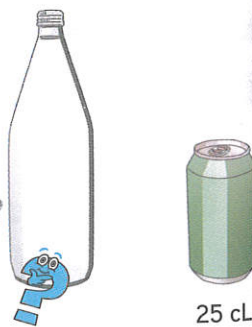
Il vend 25 bouquets chaque jour de la semaine

Compétence : Trouver la valeur du référent ou du référé dans un problème de comparaison multiplicative.

Calcul mental : Problème : Hans a 18 billes. Sarah a 12 billes de plus que lui. Combien Sarah a-t-elle de billes ?

Problèmes d'application

1 La contenance d'une bouteille est 6 fois plus grande que celle d'une cannette de 25 cL. Quelle est la contenance de la bouteille ?



Que faut-il chercher ? *La contenance de la bouteille*

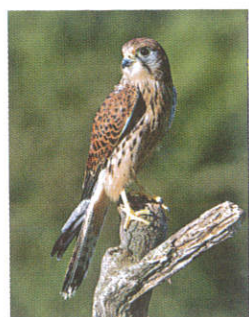
Calcule en cL la contenance de la bouteille. $25 \times 6 = 150 \text{ cL}$

Convertis cette contenance en L et cL : $1 \text{ L } 50 \text{ cL}$

Rédige une phrase réponse.

La contenance de la bouteille est de 1 L 50 cL

2 Le faucon Crécerelle pèse en moyenne 200 g. Une buse pèse environ 5 fois plus. Quelle est, en kilogramme, la masse d'une buse ?



Un faucon Crécerelle



Une buse

$200 \text{ g} \times 5 = 1000 \text{ g}$
 $= 1 \text{ kg}$

La masse d'une buse est de 1 kg